



Isocinetica



linea Genu



easytech



linea Genu

Area intervento

Ginocchio

Modalità

**Isocinetica, isometrica,
isotonica e idrodinamica**

Effetto

**Valutazione, riabilitazione
e allenamento della forza
muscolare**

Le apparecchiature della linea Genu sono progettate per esercitare il ginocchio in modalità isocinetica ovvero, tramite uno speciale "freno", imporre all'articolazione un movimento a velocità angolare costante. E' noto che la modalità isocinetica si traduce in una resistenza accomodante per il paziente e nell'espressione, da parte di quest'ultimo, di una forza massimale in tutto l'arco del movimento, indipendentemente dal vantaggio/svantaggio della leva biomeccanica.

Imporre una velocità costante implica misurare la forza ed in questo senso l'apparecchiatura isocinetica è a tutti gli effetti un dinamometro, ovvero uno strumento in grado di misurare oggettivamente la forza. Alla luce di tutto questo gli strumenti della linea Genu diventano fondamentali per il test, la riabilitazione e l'allenamento della funzione flesso estensoria del ginocchio.

Genu ISO

Dinamometro isocinetico. Modalità concentrica e isometrica

Freno dinamometrico oleodinamico

Modalità di contrazione Isocinetica, Isometrica, Isotonica e Idrodinamica

Lavoro isocinetico concentrico – modalità isometrica

Range velocità angolare impostabile da 40°/sec a 400°/sec

Posizionamento isometrico a passi di 15°

Misura del Momento di forza con risoluzione di 1.5 Nm

Forza max concentrica 600 Nm +/- 5%

Misura in tempo reale di angoli e forze con relativo feedback

Raccolta di dati e rapporti comparativi

Analisi grafica delle curve



linea Genu valutazione e recupero dei deficit funzionali del ginocchio

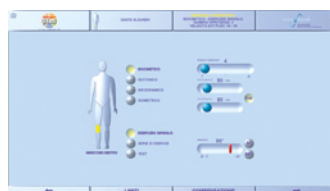
Le apparecchiature Genu trovano utile applicazione in traumatologia muscolare ed articolare, chirurgia artroscopica e ricostruttiva, e per l'atletizzazione del soggetto sano

Valutazione e recupero della forza e del range articolare

Monitoraggio e ripristino della performance muscolare dinamica

Identificazione accurata e ripetibile di un arco articolare doloroso o/e ipovalido per un'assoluta personalizzazione dei carichi di lavoro

Accorciamento dei tempi di recupero

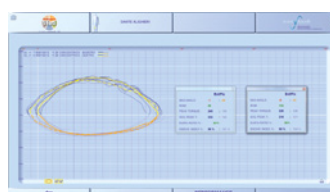


Software con controllo touch, impostazioni facilitate e sequenze guidate

Impostazione della sessione di lavoro



Esito del test



Analisi e comparazione

Genu PLUS

Dinamometro isocinetico. Modalità concentrica, eccentrica, mista e isometrica

Dinamometro isocinetico con motore attivo oleodinamico

Modalità di contrazione Isocinetica, Isometrica, Isotonica e Idrodinamica

Lavoro isocinetico concentrico, eccentrico, misto - modalità passiva e isometrica.

Range velocità angolare in concentrica da 40° /sec a 400°/sec

Range velocità angolare in eccentrica da 20°/sec a 200° /sec

Velocità in modalità passiva da 5° a 20° /sec

Posizionamento isometrico a passi di 15°

Misura del Momento di forza con risoluzione di 1.5 Nm

Forza max concentrica 600 Nm +/- 5%

Forza max eccentrica 600 Nm +/- 5%

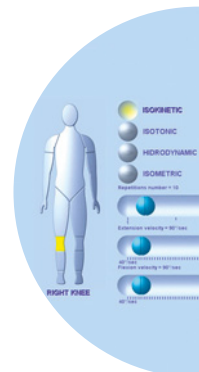
Misura in tempo reale di angoli e forze con relativo feedback

Raccolta di dati e rapporti comparativi

Analisi grafica delle curve



linea Genu



Leva Antishear per la protezione del legamento



Caratteristiche tecniche

Configurazioni

Genu ISO
Modalità concentrica e isometrica
Genu PLUS
Modalità concentrica, isometrica, eccentrica, mista e passiva

Opzioni

Opzione Leva Antishear
Opzione Monitor Touch Screen

Classificazione Direttiva 93/42 CEE

Genu ISO: Dispositivo medico classe I
Genu PLUS: Dispositivo medico classe II b

Classificazione EN 60601-1

Classe I parte applicata B

Alimentazione e consumi

Alimentazione 100-240 V Ac, 50/60 Hz monofase
Potenza max assorbita Genu ISO/PLUS 110 VA / 550 VA
Fusibili Genu ISO/PLUS 2F da 2A / 2F da 6,3A

Ingombri e peso

Genu
Unità isocinetica 110 x 121 x 134h cm, 160 kg
Genu PLUS
Unità isocinetica 110 x 144 x 134h cm, 205 kg
Spazio operativo minimo 200 x 270 cm

Condizioni ambientali di funzionamento

Temperatura ambiente: [+10, +40] °C
Umidità relativa (senza condensa): [30, 75] %
Pressione atmosferica: [700, 1060] mbar
Peso paziente max 135 kg

Certificazioni

Genu ISO e Genu PLUS sono conformi alla Direttiva 93/42 CEE



Back to motion

Easytech s.r.l.

via della Fangosa, 32 50032 Borgo San Lorenzo, Firenze T +39.055.8455216 F +39.055.8454349

info@easytechitalia.com

easytechitalia.com

AZIENDA CON SISTEMA
DI GESTIONE QUALITÀ
CERTIFICATO DA DNV
= ISO 13485 =